

The background features a dark blue gradient with faint, glowing digital patterns and code snippets. Several large, semi-transparent blue circles are scattered across the scene. On the right side, a man and a woman are shown in profile, looking intently at a computer monitor. The man is pointing at the screen, and the woman is also looking at it. The overall aesthetic is modern and tech-oriented.

8ª

Pesquisa Salarial  
do setor de Tecnologia  
2021

 enlize SinSalarial

# Quem somos

Nascemos em 2018,  
na cidade de Florianópolis/SC,  
com o objetivo de **automatizar  
o processo de Recrutamento  
& Seleção para empresas** de  
todos os portes e dar mais  
poder para a palavra humana na  
área de Gestão de Pessoas.

## Enlitz + SinSalarial + Sinergia

Unimos nossas forças  
em um único propósito de  
trazer serviços, expertise e  
inovação aliados à tecnologia  
em recrutamento e  
remuneração.





# SinSalarial

Ferramenta inteligente de remuneração e benefícios para tomada de decisões estratégicas do RH!

Com nossas pesquisas salariais apoiamos empresas na estruturação da sua área de remuneração.

Quer aumentar sua atração e retenção de talentos e otimizar seus custos?

Participe de nossas pesquisas e entenda como as empresas estão se posicionando em relação ao mercado e sua área de atuação.



# Produto SinSalarial



## Salários e benefícios

Dados estratégicos de remuneração e benefícios



## Pesquisas em grupos

Pesquisas realizadas em parcerias com sindicatos, associações e outros



## Pesquisas patrocinadas

Pesquisas segmentadas por nicho de mercado, abrangência, concorrência e outros.



## Ferramenta inteligente de remuneração e benefícios para tomada de decisões estratégicas para RH!

A SinSalarial é uma ferramenta especializada em dados de remuneração que está no mercado há mais de uma década, apoiando empresas de todo o Brasil.

**187.500**  
Salários Informados

**880**  
Cargos Pesquisados

**830**  
Empresas Participantes

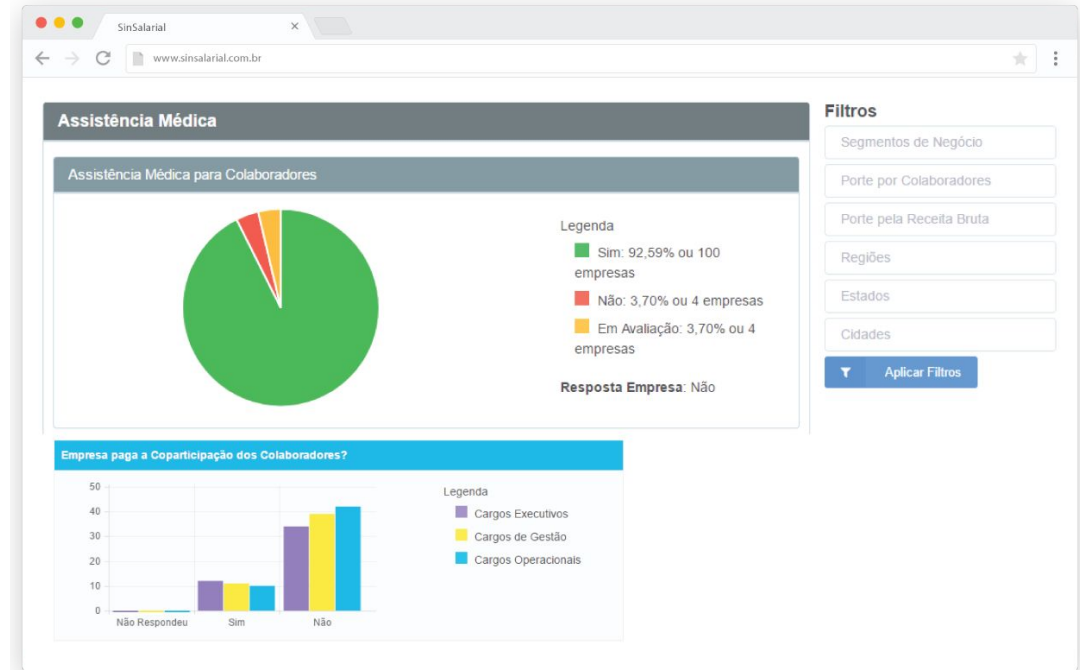
**100**  
Cidades

**18**  
Estados

# Dados precisos com insights aplicáveis

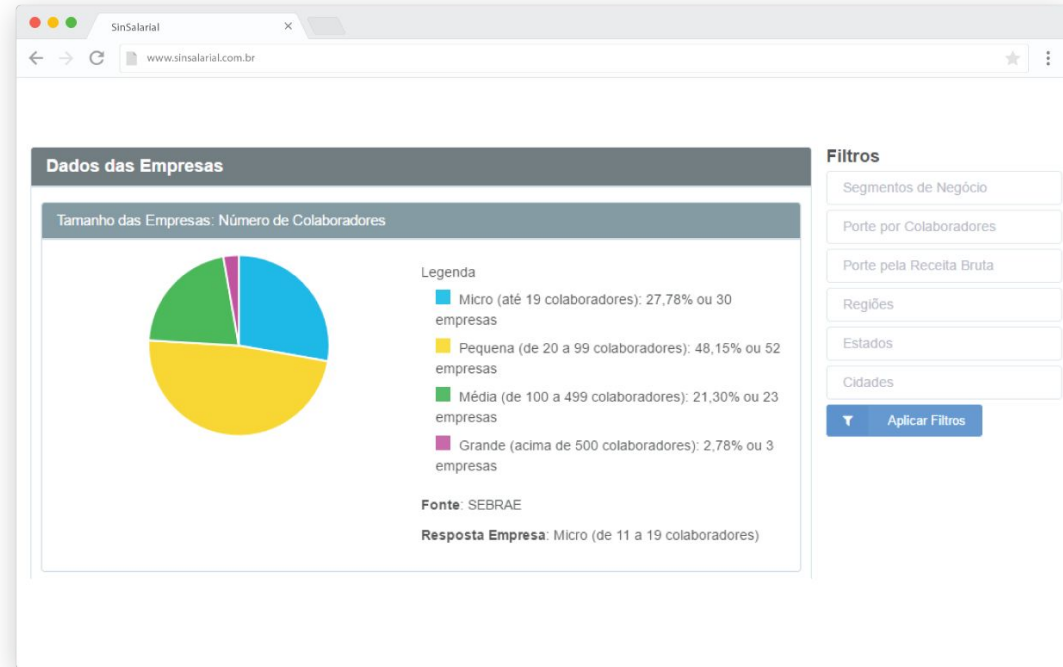
Receba sua pesquisa personalizada com gráficos, pie charts e KPIs.

Analise tudo que você precisa em um só lugar e comece a montar a sua estratégia de remuneração e benefícios.



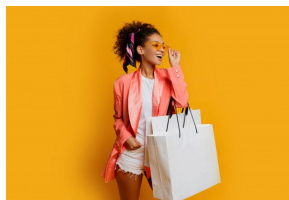
# Dados precisos com insights aplicáveis

Receba sua pesquisa personalizada com gráficos, pie charts e KPIs. Analise tudo que você precisa em um só lugar e comece a montar a sua estratégia de remuneração e benefícios.

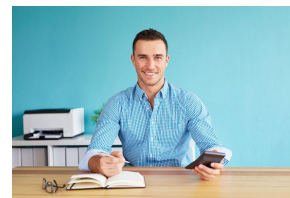


# Dados confiáveis de diversos setores

Entendemos que as informações sobre valores salariais são relevantes para o sucesso na estratégia de qualquer negócio, por isso todos os dados coletados são oficiais e passam por uma auditoria interna antes de seguirem para apuração dos resultados.



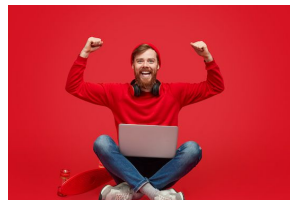
Pesquisa Salarial Varejo



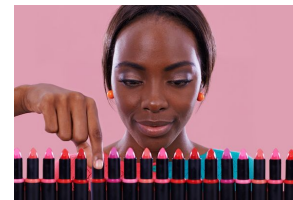
Pesquisa em Cooperativas



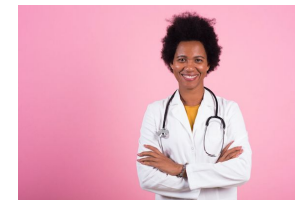
Pesquisa Salarial ACATS



Pesquisa de Tecnologia



Pesquisa em Indústrias



Pesquisa da Saúde





# Pesquisa Salarial do de Tecnologia

A oitava pesquisa SinSalarial  
exclusiva do setor.

## Etapas da pesquisa



Empresa insere informações da Folha de Pagamento



Job match dos cargo



Conferência de dados



Tratamento estatístico de dados



Divulgação dos resultados

Como  
funciona a  
pesquisa



## Cronograma



**Inscrições**

12/04 a 09/07/2021



**Preenchimento**

05/07 a 10/09/2021



**Divulgação dos resultados**

18/10/2021

Como  
funciona a  
pesquisa

# Possíveis insights de pesquisas anteriores

Aumento de Salários  
entre 2019 e 2020



Analista  
de RH



Gerente  
Comercial

Gasto médio com  
recrutamento e  
seleção em 2020

R\$ 3.104,15/ano

Demissões devido  
aos reflexos da  
COVID-19

6,67%

das empresas  
demitiram  
colaboradores

# O que será pesquisado

## Organizacionais

### Dados da Empresa

Natureza Jurídica  
Tamanho  
Segmento  
Faturamento

### Reajustes Salariais

Acordo Coletivo  
Reajuste Real

### Estrutura Salarial

Cargos e Salários  
Benefícios Flexíveis

## Remuneração Fixa

### Cargos

Listagem completa  
Descrição Sumária  
Cargos Similares  
CBO's

### Dados estatísticos

### Índice de Adequação

Salário Mercado vs  
Salário Empresa

## Remuneração Variável

Comissão  
Gratificação  
Prêmios e Bônus  
PPLR  
Entre Outros

**E muito mais!**



# O que será pesquisado

## Benefícios

### Assistência médica

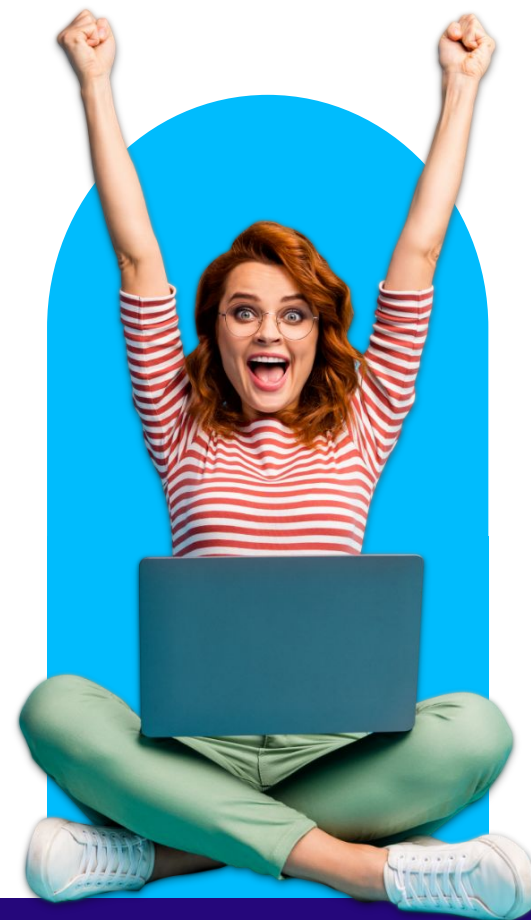
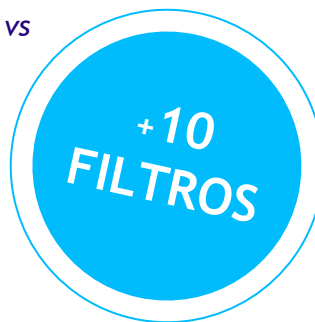
- Operadora
- Valor do Plano
- Percentual Pago pela Empresa
- Coparticipação
- Abrangência
- Entre Outros

### Detalhes sobre

- Assistência Odontológica
- Auxílio Alimentação
- Seguro de Vida
- Auxílio Transporte
- Entre Outros

## Indicadores de RH

- Turnover
- Absenteísmo
- Reclamações Trabalhistas
- Horas Extras
- Treinamentos
- Folha de Pagamento vs Faturamento Bruto







## Benefícios para as Empresas



Redução e otimização de custos com mão de obra



Benchmarking



Equilíbrio da remuneração interna e externa.



## Benefícios para as Empresas



Informações e estatísticas para planejar o posicionamento no mercado



Atualização das políticas de recursos humanos da empresa

# Você recebe



Workshop para participantes da pesquisa



Acesso aos resultados por 12 meses



Acesso a todos os 10 filtros disponíveis



Acesso completo aos dados organizacionais, indicadores de RH, benefícios e política de remuneração variável.



Acesso completo às informações de remuneração fixa e variável.



Acesso ao módulo de **Relatórios**: distribuição de mão de obra, ranking dos cargos e remuneração total.



Acesso a **cargos extras** (até 10 cargos, dependendo do porte da empresa).



# Planos

	SinStart	SinGrowth	SinPro
Acesso aos resultados	1 mês	6 meses	12 meses
Dados organizacionais	✓	✓	✓
Políticas de RH	✗	✓	✓
Políticas de remuneração variável	✗	✓	✓
Indicadores de RH	✗	✓	✓
Benefícios	✗	✓	✓
Remuneração fixa	Média	Completa	Completa
Remuneração variável e remuneração total	✗	✗	✓
Dados complementares por cargo	✗	✗	✓
Cargos extras	✗	1	até 10*
Filtros de resultados	Localização	Localização e atuação	Todos
Investimento	Gratuito	✓	✓

\*Conforme Nº de Colaboradores

# Tabela de Valores

Número de colaboradores	Valor Anual SinGrowth	Valor Anual SinPro
até 19	R\$750,00	R\$900,00
20 a 49	R\$1.550,00	R\$1.900,00
50 a 99	R\$2.250,00	R\$3.050,00
100 a 299	R\$2.900,00	R\$3.950,00
300 a 499	R\$3.350,00	R\$4.550,00
500 a 999	R\$3.900,00	R\$5.300,00
1.000 a 2.999	R\$4.450,00	R\$6.050,00
3.000 a 4.999	R\$5.000,00	R\$6.850,00
+ 5.000	R\$5.650,00	R\$7.700,00

*\*Condições de pagamento serão informadas na inscrição*



Empresas  
que confiam  
e se beneficiam  
estrategicamente  
de nossos dados





**enlitz** SinSalarial

A maior pesquisa  
salarial e mais  
completa do Brasil!



**Carolina Pizolati Farah**

[carolina.farah@enlitz.com](mailto:carolina.farah@enlitz.com)

CRO | [www.enlitz.com.br](http://www.enlitz.com.br)

(48) 3211-1360

